

# Utjecaj socioekonomskog statusa na učestalost ponovnih hospitalizacija pacijenata

Patricia Bručić Ričko, Verica Šeb, Ivica Benko, Ružica Lovrić, Paula Keblar | Klinika za bolesti srca i krvnih žila |  
Zavod za kardiomiopatije, zatajivanje srca i transplantacijsku kardiologiju | Klinička bolnica Dubrava

KLINIČKA  
BOLNICA  
DUBRAVA

RAZINA  
OBRAZOVANJA

ZAPOSLENOST

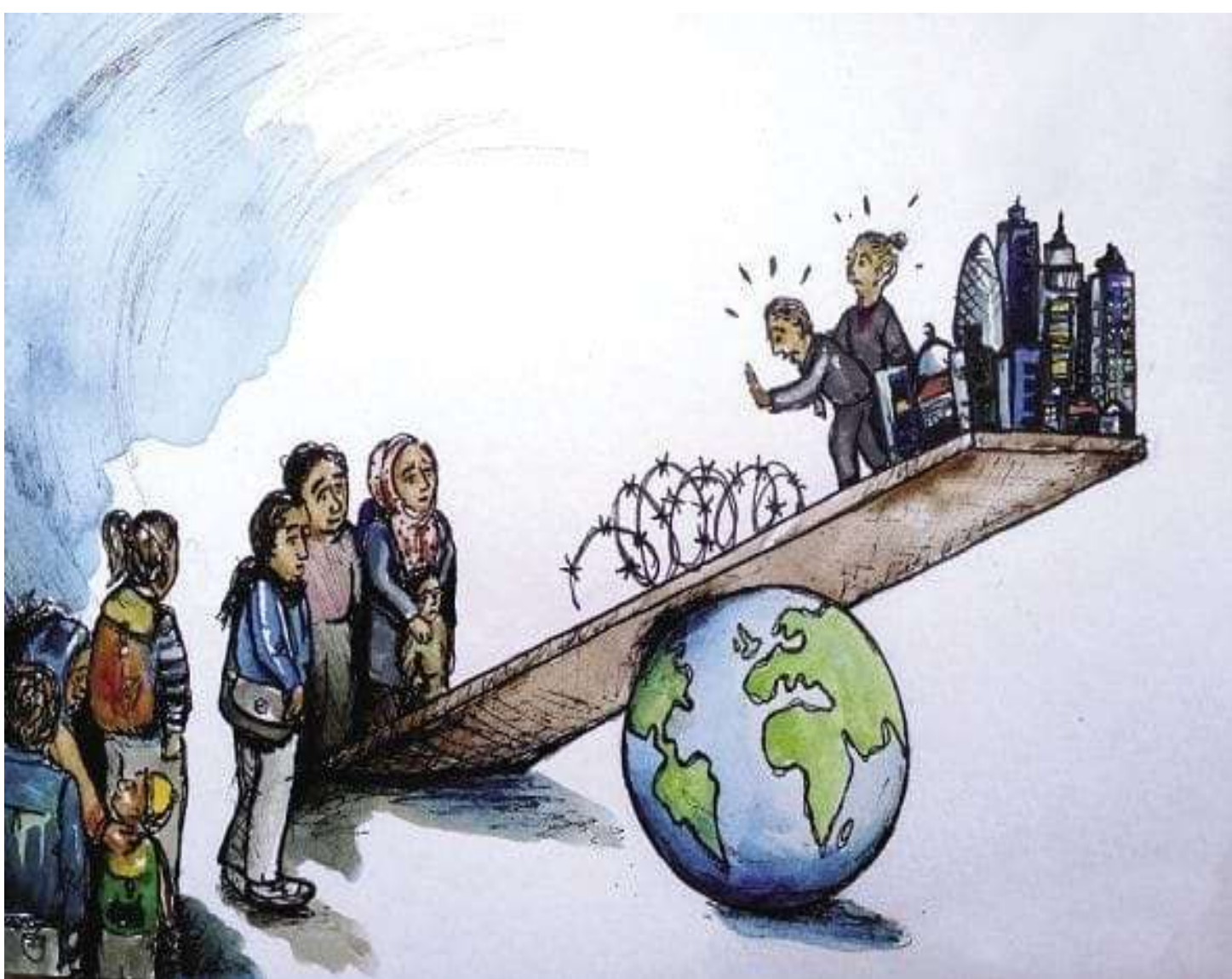
PRIHOD

UVJETI  
STANOVANJA

## Socioekonomski status



Socioekonomski status (SES) pacijenata odnosi se na društveni i ekonomski položaj pojedinca ili obitelji, koji se najčešće određuje na osnovi gore navedenih faktora.



## Ključne sestrinske intervencije



- ✓ Edukacija pacijenata i obitelji
- ✓ Praćenje i procjena stanja pacijenata
- ✓ Koordinacija skrbi
- ✓ Podrška mentalnom zdravlju i prilagodba životnog stila

## Zaključak



Kroz edukaciju, praćenje, koordinaciju skrbi i podršku, medicinske sestre mogu značajno doprinijeti poboljšanju ishoda za pacijente i smanjenju troškova zdravstvene skrbi. Ulaganje u sestrinske intervencije ne samo da poboljšava kvalitetu života pacijenata, već i jača cijeli zdravstveni sustav.

